

今できること、今学ぼう。
未来のために。

信州環境カレッジ

SHINSHU ENVIRONMENTAL COLLEGE

信州環境カレッジでは、多くの人々が楽しみながら「環境」について、
学んでいただけるようカリキュラムコースを開設しています。

📖 カリキュラムコース受講で

受講証と記念品がもらえる!!

「カリキュラムコース」の講座を1つ受講するごとに、応募マークを1枚差し上げます。
応募マークを3枚集めて応募すると、受講証と記念品を差し上げます。

さらに! 応募いただいた方の中から抽選で

100名様に長野県産ヒノキ間伐材を利用した

木製SDGsピンバッジをプレゼント!



カリキュラムコースの詳しい講座情報は、
信州環境カレッジのWEBサイトをご覧ください。



詳しくはコチラ

応募方法は
裏面を
チェック!

「カリキュラムコース」

応募はがき

信州環境カレッジ「カリキュラムコース」の応募
マークを3枚集めて事務局まで送付すると、受講
証及び記念品を差し上げます。

下の枠に応募マークを貼付し、受講した日付・場所を
記入してください。

①	②	③
日付・場所	日付・場所	日付・場所

応募締切

令和4年2月28日(月)まで(当日の消印まで有効)

信州環境カレッジ

SHINSHU ENVIRONMENTAL COLLEGE

【実施主体】長野県（環境政策課）
【運営事務局】一般社団法人長野県環境保全協会
〒380-0835 長野市新田町 1513-2 (82 プラザ長野)
TEL:026-237-6620 FAX:026-238-9780
Email: shinshu-ecollege@nace-portal.jp



shinshu-ecollege.
pref.nagano.lg.jp

郵便はがき

お手数ですが
切手を
お貼りください

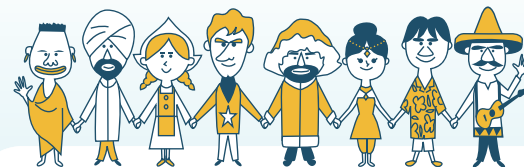
380-0835

長野市新田町1513-2(82プラザ長野)

**一般社団法人
長野県環境保全協会 行**
(信州環境カレッジ運営事務局)

〒	
ご住所	
お名前	

※個人情報は、「信州環境カレッジ」においてのみ使用させていただきます。



応募方法

右下の応募マーク3枚を左側の応募はがきに貼付して、信州環境カレッジ運営事務局(一般社団法人長野県環境保全協会)に送付してください



応募締切

令和4年2月28日(月)まで
(当日の消印まで有効)

信州環境カレッジWEBサイト

<https://shinshu-ecollege.pref.nagano.lg.jp/>

