

この講座では…

「霧ヶ峰インタープリテーション」の入門という位置づけで、講義とプログラムの作成・発表を通して霧ヶ峰インタープリテーションの理念を学びます。

≡ インタープリテーションとは

簡単に言えば「自然の発するメッセージをわかりやすく伝えること」。自然解説と似ていますが、五感や想像力も使って自然を伝えます。インタープリテーションを行う人をインタープリターといいます。

≡ 霧ヶ峰インタープリテーションとは

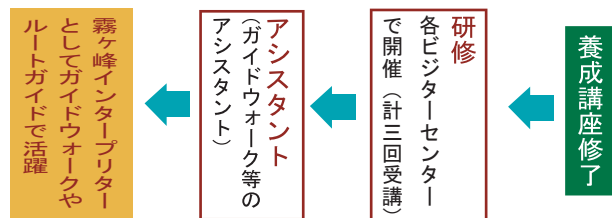
霧ヶ峰独自の考え方に基いて行うインタープリテーションです。霧ヶ峰インタープリテーションを行う人を霧ヶ峰インタープリターと呼びます。

霧ヶ峰インタープリテーションの考え方

霧ヶ峰という自然環境が与えてくれる非日常的な空間と時間の中でインタープリターとの「共感」を通して参加者に「安らぎ」や「安心感」を得ていただくことを目標にしています。

受講後の流れ

養成講座修了生は研修、アシスタントを経て霧ヶ峰インタープリターとなります。



霧ヶ峰トライアングルとは 

霧ヶ峰ビジターセンター連絡会（通称：霧ヶ峰トライアングル）とは、霧ヶ峰にある3つのビジターセンターが中心となって構成された団体です。各ビジターセンターにはインタープリターが常駐し、来訪者の皆様に霧ヶ峰の最新情報をお伝えしています。



—お問い合わせ—

長野県霧ヶ峰自然保護センター
(霧ヶ峰ビジターセンター連絡会事務局)

TEL&FAX 0266-53-6456

E-mail kirigamine-vc@po30.lcv.ne.jp

HP <http://www.lcv.ne.jp/~kirivc/kirigamine.htm>

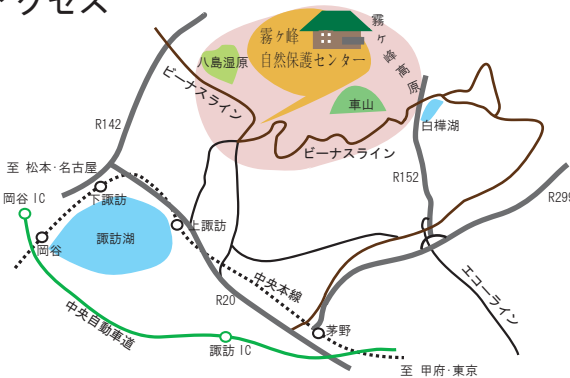
*** 霧ヶ峰インタープリター養成講座 ***

主催 / 霧ヶ峰ビジターセンター連絡会

後援 / 霧ヶ峰自然環境保全協議会



アクセス



第10回

霧ヶ峰インタープリター養成講座

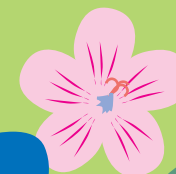
2018

10/2
火

10/3
水

10/4
木

参加者募集中！！



講座の流れ

霧ヶ峰インタープリター養成講座は霧ヶ峰インタープリテーションの入門という位置づけで、平成21年度より毎年開催されています。講義とプログラムの作成・発表を通して霧ヶ峰インタープリテーションの理念を学びます。

1日目(10/2)

■開講式

■屋内で講義

「霧ヶ峰インタープリテーションができた理由、なぜ必要か？」

■屋外で実習

「プログラム作成と発表①」

まずは「解説する」ことを体験してみましょう。

班ごとに分かれ、各自素材を選び、プログラムを組み立て、発表します。



室内での講義

2日目(10/3)

■室内で講義

「霧ヶ峰インタープリテーションとは？」

■屋外で実習

「霧ヶ峰インタープリテーションの体験」

実際に霧ヶ峰インタープリテーションを体験します。

■「プログラム作成と発表②」

講義で学んだことを意識してプログラムを組み立て、発表します。



野外での実習

3日目(10/4)

★八島湿原へ移動

■「霧ヶ峰を知る」

霧ヶ峰最大の湿原「八島湿原」を歩き、霧ヶ峰の自然に触れます。

■「3日間のふりかえり」

全員で講座をふりかえり、3日間をまとめます。

■救命救急講習

心肺蘇生法とAEDの使い方を学びます。

■閉講式

全体の講評と修了書の授与を行います。



プログラム発表



修了書授与

※講座の流れ・内容は変更になることがあります。

講師：霧ヶ峰ビジターセンター連絡会員

霧ヶ峰自然教室

*霧ヶ峰ビジターセンター連絡会（裏面参照）のメンバー及び霧ヶ峰自然教室が講義の講師、各班のリーダーを担当します。

開催場所：霧ヶ峰自然保護センター

〒392-0008

長野県諏訪市四賀霧ヶ峰 7718-9

0266-53-6456

霧ヶ峰インタープリター養成講座

インタープリターに興味があり、霧ヶ峰で活動希望のある方を募集します！！

■開催日：10月2日（火）、3日（水）、4日（木）

■時間：9時 - 17時30分

■場所：霧ヶ峰自然保護センター

■参加費：15,000円（養成講座受講後の研修費も含みます）

■募集人数：15名（応募者多数の場合は抽選）

■持ち物：筆記用具、雨具、登山靴または運動靴、あたたかい服装、飲み物、昼食

■応募方法：霧ヶ峰自然保護センターのホームページから「インタープリター養成講座申込書」をダウンロードしていただき所定の事項をご記入ください。

*※印箇所が未記入の項目がある場合は受付できません。

*応募締切は9月17日（月）です。

*お申し込みは以下の宛先までお送り下さい。

*FAXや電子メールでも受け付けております。

■送付先：〒392-0008 長野県諏訪市四賀霧ヶ峰 7718-9
霧ヶ峰自然保護センター
霧ヶ峰ビジターセンター連絡会事務局

□FAX：0266-53-6456

□電子メール：kirigamine-vc@30.lcv.ne.jp

■その他

*3日間すべての日程に参加出来る方対象の講座です。

*応募者多数の場合は抽選となります。抽選結果及び講座に関わる連絡を9/21（金）までにいたします。

*昼食を持参されない場合は弁当の注文もできます（864円）。

*宿泊を希望される場合は諏訪地域にある各観光協会へ直接お問い合わせください。

諏訪観光協会（0266-52-2111）

茅野まちづくり推進機構（0266-73-8550）

下諏訪観光協会（0266-26-2102）

